

Baureihe/Series/Série

SCK
MNK
MDK

Ausführung

**Magnet- und
Gleitringdichtungspumpen**

Design

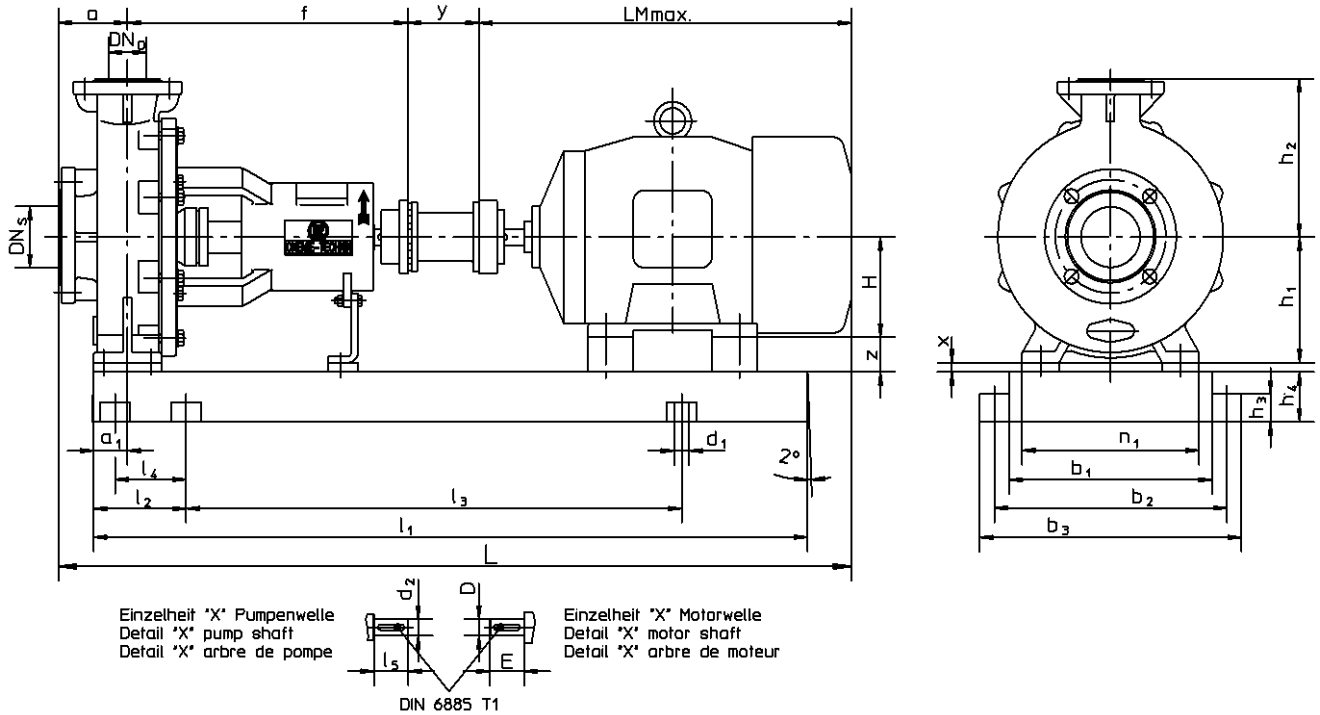
**Magnet drive and
mechanical seal pumps**

Construction

**Pompes à entraînement magnétique en
à garniture mécanique**



Aufstellungsplan / outline drawing / cotes d'encombrement



Pumpenabmessungen / pump dimensions / encombrements

Pumpengröße pump size taille de pompe	DN _D	DN _S	a	a ₁	d ₂	f	h ₁	h ₂	l ₅	n ₁
25-25-100	25	25	55 ¹⁾	35	14	316	100	120	30	150
25-25-125			112	140	190					
25-25-160			132	160	240					
50-32-125	32	50	80	50	24	385	112	140	50	190
50-32-160							132	160		240
50-32-200							160	180		265
65-40-200	40	65	100	62,5	32	500	180	225	80	320
80-50-160	50	80					200	250		345
80-50-200							225	280		360
80-50-250	80	125	125	80	42	530	200	280	110	400
125-80-200							225	280		400
125-100-200							250	300		450
125-100-250	100	125	140	100	42	530	225	280	110	400
125-100-315	250						300	450		
150-125-315	125	150	140	100	42	530	280	355	110	500

1) Gehäuse Glas a=85 mm. 1) pump housing glass a=85 mm. 1) corps de pompe en verre a=85 mm

Modification techniques sans préavis, réservées!
Graphique non à l'échelle!
Dimensions variables uniquement revêtues d'une signature!

This leaflet is subject to alteration!
Drawing not to scale!
Certified for construction purposes only when signed!

Technische Änderungen vorbehalten!
Nicht maßstäblich!
Maße nur mit Unterschrift verbindlich!

Baureihe/Series/Série

**SCK
MNK
MDK**

Ausführung

**Magnet- und
Gleitringdichtungspumpen**

Design

**Magnet drive and
mechanical seal pumps**

Construction

**Pompes à entraînement magnétique en
à garniture mécanique**



Grundplattenabmessungen / base plate dimensions / encombrements de taille du socle

Grundplattengröße base plate size taille du socle	b ₁	b ₂	b ₃	d ₁	h ₃	h ₄	l ₁	l ₂	l ₃	l ₄	kg
155 x 660	155	185	221	12	17	30	660	120	420	-	11
300 x 900	300	350	390	19	35	65	900	150	600	90	37
340 x 1000	340	400	450	24	40	80	1000	170	660	110	55
380 x 1120	380	440	490				1120	190	740	130	72
430 x 1250	430	490	540				1250	205	840	135	93
530 x 1600	530	600	660	28	50	100	1600	270	1060	180	192
600 x 1800	600	670	730		80		1800	300	1200	210	200

	Pumpe pump pompe	Motor motor moteur	Kupplung coupling accouplement	Grundplatte base plate socle	Σ
Maße dimensions dimensions	X	Z	Y		L
Gewicht weights poids [kg]					

y = 3	Motorbaugröße / motor size / taille de moteur														
	71 B	80 B	90 S,L	100 L	112 M	132 S	132 M	160 M,L	180 M	180 L	200 L	225 S,M	250 M	280 S,M	
25-25-100	1														
25-25-125 50-32-125		3													
25-25-160 50-32-160 50-32-200		3						4							
64-40-200 80-50-160 80-50-200			3					4	5			8			
80-50-250 125-80-200					4			5		6	8				
125-100-200					5							8		9	
125-100-250					5			6				8			
150-125-315								8							

Modification techniques sans préavis, réservées!
 Graphique non à l'échelle!
 Dimensions variables uniquement revêtues d'une signature!

This leaflet is subject to alteration!
 Drawing not to scale!
 Certified for construction purposes only when signed!

Technische Änderungen vorbehalten!
 Nicht maßstäblich!
 Maße nur mit Unterschrift verbindlich!

Baureihe/Series/Série

**SCK
MNK
MDK**

Ausführung

**Magnet- und
Gleitringdichtungspumpen**

Design

**Magnet drive and
mechanical seal pumps**

Construction

**Pompes à entraînement magnétique en
à garniture mécanique**



Modification techniques sans préavis, réservées!
 Graphique non à l'échelle!
 Dimensions variables uniquement revêtues d'une signature!

This leaflet is subject to alteration!
 Drawing not to scale!
 Certified for construction purposes only when signed!

Technische Änderungen vorbehalten!
 Nicht maßstäblich!
 Maße nur mit Unterschrift verbindlich!

y = 100	Motorbaugröße / motor size / taille de moteur														
	71 B	80 B	90 S,L	100 L	112 M	132 S	132 M	160 M,L	180 M	180 L	200 L	225 S,M	250 M	280 S,M	
25-25-100	3														
25-25-125 50-32-125		3													
25-25-160 50-32-160 50-32-200			3				4	5							
64-40-200 80-50-160 80-50-200			3					5			6	8			
80-50-250 125-80-200					4	5		6			8				
125-100-200						5		6			8			9	
125-100-250						6		8							
150-125-315								8							

y = 140	Motorbaugröße / motor size / taille de moteur														
	71 B	80 B	90 S,L	100 L	112 M	132 S	132 M	160 M,L	180 M	180 L	200 L	225 S,M	250 M	280 S,M	
25-25-100	3														
25-25-125 50-32-125		3													
25-25-160 50-32-160 50-32-200			3				4	5							
64-40-200 80-50-160 80-50-200			3					5			6	8			
80-50-250 125-80-200						5		6			8				
125-100-200								6		8				9	
125-100-250						6		8							
150-125-315								8							

Baureihe/Series/Série

**SCK
MNK
MDK**

Ausführung

**Magnet- und
Gleitringdichtungspumpen**

Design

**Magnet drive and
mechanical seal pumps**

Construction

**Pompes à entraînement magnétique en
à garniture mécanique**



Modification techniques sans préavis, réservées!
 Graphique non à l'échelle!
 Dimensions variables uniquement revêtues d'une signature!

This leaflet is subject to alteration!
 Drawing not to scale!
 Certified for construction purposes only when signed!

Technische Änderungen vorbehalten!
 Nicht maßstäblich!
 Maße nur mit Unterschrift verbindlich!

Grundplattengröße base plate size taille du socle	
1 =	155*660
3 =	300*900
4 =	340*1000
5 =	380*1120
6 =	430*1250
8 =	530*1600
9 =	600*1800

IEC-Motor IEC-motor IEC-moteur	D	H	LM*	E	
71 B	14	71	254	30	
80 B	19	80	296	40	
90 S	24	90	336	50	
90 L			348		
100 L	28	100	402	60	
112 M		112	432		
132 S	38	132	486	80	
132 M			520		
160 M	42	160	652	110	
160 L					
180 M	48	180	712		
180 L			742		
200 L	55	200	770		
225 S		225	774		
225 M					
250 M	60	250	914		140
280 S	65	280	1124		
280 M			1176		

*Hüllmaß / covermessure / sphere de
mesure (DIN 42677)