

Baureihe/Series/Série

Ausführung **Magnetkupplungspumpe ASME
Blockbauweise**

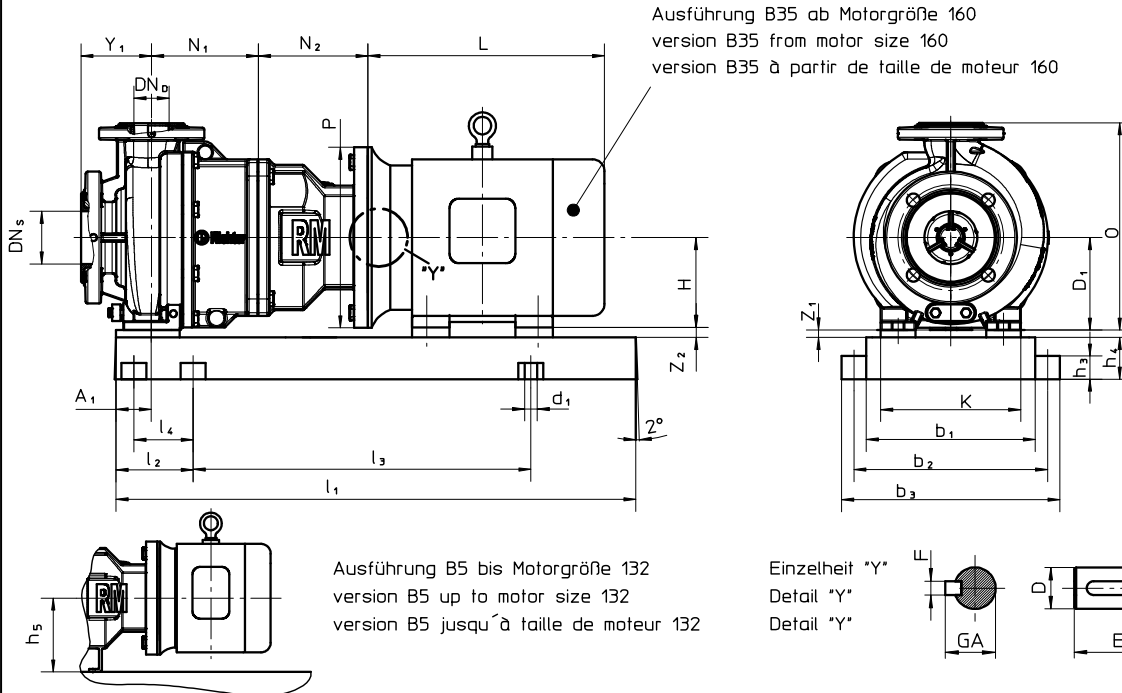
RMA-B

Design **Magnet drive pump ASME
Close-coupled design**



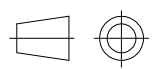
Construction **Pompe à entraînement magnétique ASME
Construction monobloc**

**Aufstellungsplan mit IEC-Motoren
Outline drawing with IEC-motor
Cotes d' encombrement avec IEC-moteur**



Gruppe group groupe	Pumpengröße Pump size Taille de pompe	DN _S [inch] [(mm)]	DN _D [inch] [(mm)]	A ₁ [inch] [(mm)]	D ₁ [inch] [(mm)]	K [inch] [(mm)]	N ₁ [inch] [(mm)]	O [inch] [(mm)]	Y ₁ [inch] [(mm)]	kg*
1	1.5"x1"x6"	1.5 (38,1)	1 (25,4)	1.97 (50)	5.25 (133)	7.97 (202,4)	6.02 (152,9)	11.75 (298)	4 (101,6)	41
	3"x1,5"x6"	3 (76,2)	1.5 (38,1)							43
	3"x2"x6"	2 (50,8)	2 (50,8)							46
	1.5"x1"x8"	1.5 (38,1)	1 (25,4)							43,5
2	3"x1,5"x8"	3 (76,2)	1.5 (38,1)	1.97 (50)	8.25 (210)	11.7 (298)	6.69 (169,9)	4 (101,6)	16,7 (425)	65
	3"x2"x8"	2 (50,8)	2 (50,8)						17,75 (450)	70
	4"x3"x8"	4 (101,6)	3 (76,2)						19,3 (490)	76
	3"x2"x10"	3 (76,2)	2 (50,8)						17,75 (450)	83

* Pumpengewicht ohne Adapter, Grundplatte, Antriebshohlwelle und Motor /
 pump weight without adapter, base plate, hollow drive shaft and motor /
 Poids de la pompe sans adaptateur, socle, arbre creux d'entraînement et moteur



Modification techniques possibles sans préavis!
 Graphique non à l'échelle!
 Dimensions variables uniquement revêtues d'une signature!
 This leaflet is subject to alteration!
 Drawing not to scale!
 Certified for construction purposes only when signed!
 Technische Änderungen vorbehalten!
 Nicht maßstäblich!
 Maße nur mit Unterschrift verbindlich!

Baureihe/Series/Série

Ausführung **Magnetkupplungspumpe ASME
Blockbauweise**

RMA-B

Design **Magnet drive pump ASME
Close-coupled design**



Construction **Pompe à entraînement magnétique ASME
Construction monobloc**

Modification techniques possibles sans préavis!
Graphique non à l'échelle!
Dimensions variables uniquement revêtues d'une signature!

Grundplattengröße Base plate size Taille du socle	[inch] [mm]	b ₁ [inch] [mm]	b ₂ [inch] [mm]	b ₃ [inch] [mm]	d ₁ [inch] [mm]	h ₃ [inch] [mm]	h ₄ [inch] [mm]	l ₁ [inch] [mm]	l ₂ [inch] [mm]	l ₃ [inch] [mm]	l ₄ [inch] [mm]	kg
2 =	10.63 x 19.68 (270 x 500)	10.63 (270)	12.6 (320)	14.17 (360)	0.75 (19)	-	1.18 (30)	19.68 (500)	3.54 (90)	12.6 (320)	-	16
3 =	11.81 x 35.43 (300 x 900)	11.81 (300)	13.78 (350)	15.35 (390)		1.38 (35)	2.56 (65)	35.43 (900)	5.9 (150)	23.62 (600)	3.54 (90)	37
4 =	13.84 x 39.37 (340 x 1000)	13.84 (340)	15.75 (400)	17.72 (450)	0.95 (24)	1.57 (40)	3.15 (80)	39.37 (1000)	6.69 (170)	25.98 (660)	4.33 (110)	55
5 =	14.96 x 44.09 (380 x 1120)	14.96 (380)	17.32 (440)	19.29 (490)				44.09 (1120)	7.48 (190)	29.13 (740)	5.12 (130)	72
6 =	16.93 x 49.21 (430 x 1250)	16.93 (430)	19.29 (490)	21.26 (540)				49.21 (1250)	8.07 (205)	33.07 (840)	5.31 (135)	93
7 =	18.9 x 55.12 (480 x 1400)	18.9 (480)	21.65 (550)	24.02 (610)	1.1 (28)	1.97 (50)	3.94 (100)	55.12 (1400)	9.06 (230)	37.01 (940)	6.3 (160)	120

This leaflet is subject to alteration!
Drawing not to scale!
Certified for construction purposes only when signed!

	Pumpe pump pompe	Adapter adapter adaptateur	Motor motor moteur	Grundplatte base plate socle	Σ
Maße dimensions dimensions	Z ₁		Z ₂		L
Gewichte weights poids	kg	kg	kg	kg	kg

Technische Änderungen vorbehalten!
Nicht maßstäblich!
Maße nur mit Unterschrift verbindlich!

Gruppe group groupe	Motorbaugröße / motor size / taille de moteur													
	80	90 S	90 L	100 L	112 M	132 S	132 M	160 M	160 L	180 M	200 L	225 S	225 M	
1	2			3			4	5	-					
2	-			3			4	5	6	7				

Baureihe/Series/Série

Ausführung **Magnetkupplungspumpe ASME
Blockbauweise**

RMA-B

Design **Magnet drive pump ASME
Close-coupled design**



Construction **Pompe à entraînement magnétique ASME
Construction monobloc**

Motorabmessung
Motor dimension
Dimensions moteur

IEC-Motor IEC-motor IEC-moteur	H [inch] [mm]	L** [inch] [mm]	P [inch] [mm]	GA [inch] [mm]	F [inch] [mm]	D [inch] [mm]	E [inch] [mm]	
80 B / B5	-	11.26 (286)	7.87 (200)	0.85 (21,5)	0.24 (6)	0.75 (19)	1.57 (40)	
90 S / B5		12.13 (308)		1.06 (27)	0.31 (8)	0.94 (24)	1.97 (50)	
90 L / B5		13.07 (332)						
100 L / B5		14.41 (366)	9.84 (250)	1.22 (31)	1.1 (28)	2.36 (60)		
112 M / B5		15.43 (392)						
132 S / B5		17.72 (450)	11.81 (300)	1.61 (41)	0.39 (10)	1.49 (38)	3.15 (80)	
132 M / B5		19.21 (488)						
160 M / B35		6.3 (160)	21.57 (548)	13.78 (350)	1.77 (45)	0.47 (12)	1.65 (42)	4.33 (110)
160 L / B35			23.31 (592)					
180 M / B35		7.09 (180)	24.65 (626)		2.03 (51,5)	0.55 (14)	1.89 (48)	
200 L / B35	7.87 (200)	29.68 (754)						
225 S / B35	8.86 (225)	30.24 (768)	15.75 (400)	2.32 (59)	0.63 (16)	2.17 (55)		
225 M / B35		31.18 (792)						

** Hüllmaße gemäß DIN EN 50347 /
cover size approx. DIN EN 50347 /
encombrement selon DIN EN 50347

Stutzenkräfte / nozzle forces / force admissible

gemäß DIN EN ISO 5199 /
according to DIN EN ISO 5199 /
selon DIN EN ISO 5199

Adapterabmessung
Adapter dimension
Dimensions adaptateur

Gruppe group groupe	IEC-Motor IEC-motor IEC-moteur	N ₂ [inch] [mm]	h ₅ [inch] [mm]	kg***	
1	80 B*	4.53 (115)	5.2 (132)	9	
	90 S*			9,5	
	90 L*				
	100 L*	6.14 (156)	13		
	112 M*				
	132 S*	5.71 (145)	6.3 (160)	15,5	
	132 M*				
	160 M	6.89 (175)	-	19	
	160 L				
	180 M				19,5
2	100 L*	7.26 (184,5)	6.3 (160)	17,5	
	112 M*			20,5	
	132 S*				
	132 M*				
	160 M	7.83 (199)	-	21,5	
	160 L				
	180 M				22,5
	200 L				
	225 S				25,5
225 M					

* mit Stützfuß
* with support bracket
* avec patte de support

*** beinhaltet Gewicht der Antriebshohlwelle
*** includes weight of hollow drive shaft
*** comprend le poids du arbre creux
d'entraînement

Modification techniques possibles sans préavis!
Graphique non à l'échelle!
Dimensions variables uniquement revêtues d'une signature!

This leaflet is subject to alteration!
Drawing not to scale!
Certified for construction purposes only when signed!

Technische Änderungen vorbehalten!
Nicht maßstäblich!
Maße nur mit Unterschrift verbindlich!